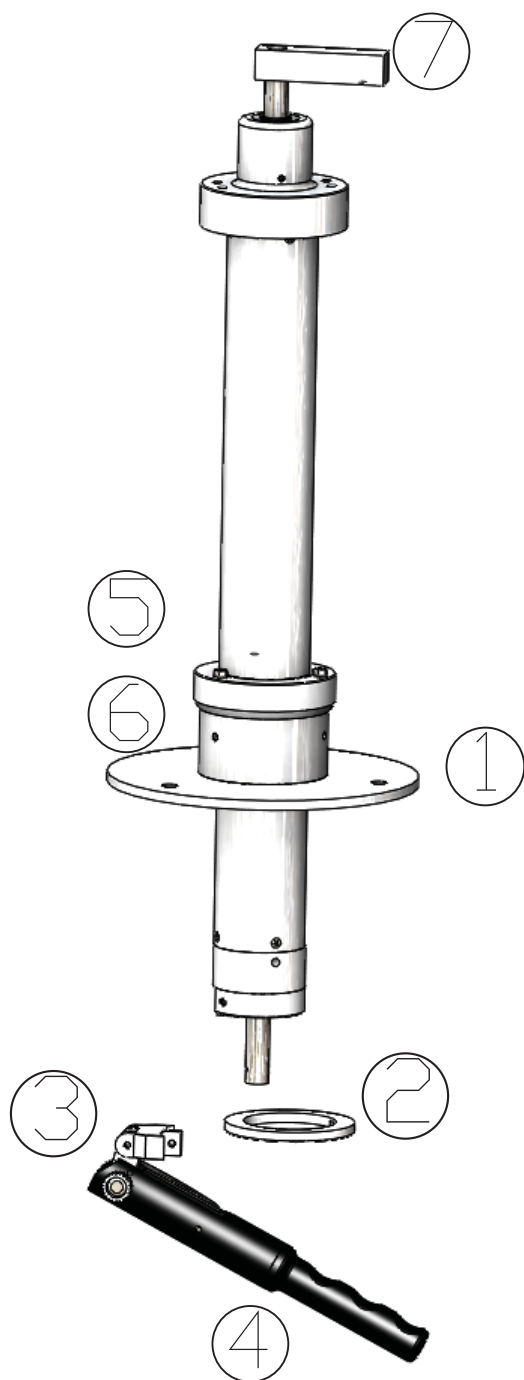


Installasjons og brukerveiledning Sealight Brostyring 600

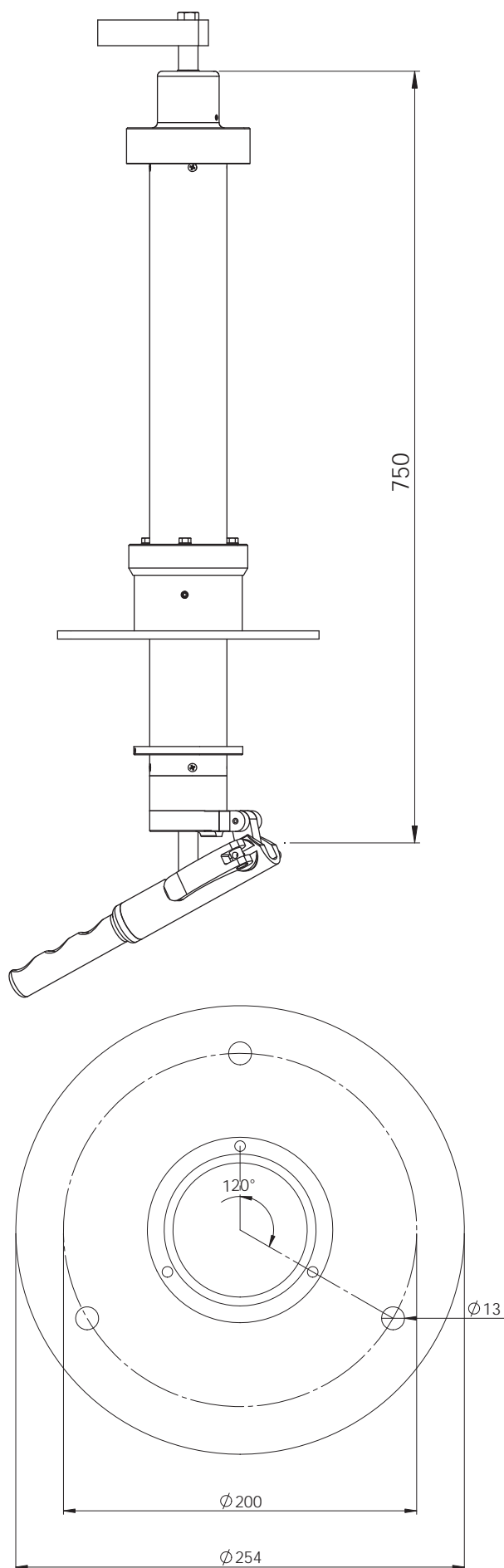




Montering

1. Ta opp hull i dekk Ø76-170mm
Bore 3 stk hull for festeskruer. Se tegning for hullbilde
2. Montere hele brostyringen fra utsiden, festes med 3 skruer i dekk + silikon
Montere trim-ring mot tak, festes med settskrue i kanten av ringen
3. Montere lenken på håndtaket i nederste delen på røret med M6 settskrue
4. Skru fast håndtaket på akselen med M6 settskrue
5. Plassere røret i ønsket høyde og stramm de 3 skruene på ringen på utsiden av røret
6. Lås fast røret med de 3 settskrueene på siden av dekkflensen
7. Skiver legges mellom mellomstykke dersom vinkel på lys ønskes mere nedover
8. Elektrisk tilkobling er ekstern, lengde på kabel bør tilpasses sånn at søkelyset kan dreies minimum 360 grader

Brostyringen er laget i sjøvannsbestandig aluminium 6082 , aksel i syrefast stål AISI 316L
Høyde over og under dekk kan justeres etter eget ønske.
Enkel montering da alle deler er ferdig tilpasset



Manøvrering

Brostyringen er kompatibel med Norselight søkelys SH 260-SH470 og XS500-XS2000. samt Luminell SLX D
Ved montering av store tunge søkelys bør ekstra stag vurderes.

Horisontal manøvrering

Drei håndtaket sideveis. , OBS kan dreies helt til den stopper pga kabelen .
Kan låses med rattet som sitter på siden (låser både opp og ned)

Vertikal manøvrering

Håndtaket skyves opp og ned , låses med låsearmen på siden

Sealight AS was established in 2016, and our main purpose is to design, manufacture and deliver high end products for the marine industry.

Through ongoing customer focused product development, Sealight will continue to deliver quality products as demanded both at sea and other harsh environments.

This commitment to quality and expertise provides the foundation for Sealight. However, in order to stay in front, Sealight would very much appreciate all comments that you may have regarding our quality products or services.

Therefore, if you have any technical or other questions, Sealight would be pleased to assist.

Our Technical Department can be contacted as follows:

Tel: +47 908 38 760

E.mail: office@sealight.no

Our Sales Department can be contacted as follows:

Tel: +47 481 38 551

E.mail: office@sealight.no

Sealight AS

Fladebyveien 1

1746 Skjeberg

Norway

We would also like to use this opportunity to thank you for choosing Sealight as your supplier of marine control equipment.